

# 脳の検査をやってみませんか？

## 脳MRI検査って何？

脳の構造を、多角的（横・縦・斜めなど）かつ鮮明に映し出すことのできる検査です。強力な磁気を利用するので、放射線被ばくの心配はありません。

## 何が分かるの？

脳血管疾患（脳梗塞、脳出血、脳動脈瘤、クモ膜下出血など）、脳腫瘍などの病気の有無が分かるだけでなく、脳の萎縮の程度が分かります。

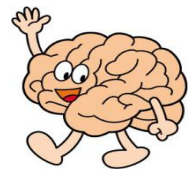
### 〈脳の検査をお勧めしたい方〉

- 生活習慣病（高血圧症・動脈硬化・糖尿病・肥満など）を指摘されたことがある方
- 脳血管疾患（脳梗塞、脳出血、クモ膜下出血など）の既往のあるご家族がいる方
- 物忘れの頻度が多い方
- 日常的に喫煙や飲酒をされる方
- 40歳以上で、これまでに脳の検査を受けたことが無い方

## 脳MRI検査

27,500円（税込）

- ・単独受診も、健康診断のオプションとしての実施も可能です。
- ・結果表は後日郵送します。



詳細に関するお問い合わせ・お申し込みなどは、こちらまでお気軽にご連絡ください。

地方独立行政法人 岐阜県立下呂温泉病院 総合健診センター部  
電話（直通）：0576-23-2233 FAX：0576-23-2234  
月～金 13:00～16:00（祝日除く）